



GMT MONTHLY MEMBERSHIP PROGRESS REPORT

Results as of: 4/30/2018

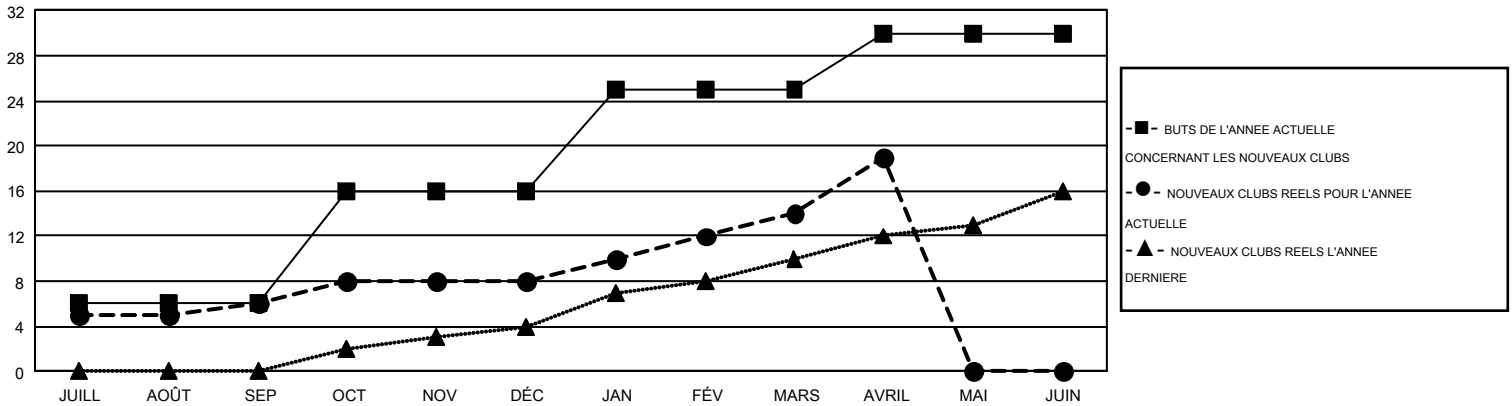
GMT Constitutional Area 6-Afr, Group H

GMT: NORBERT BATIONO

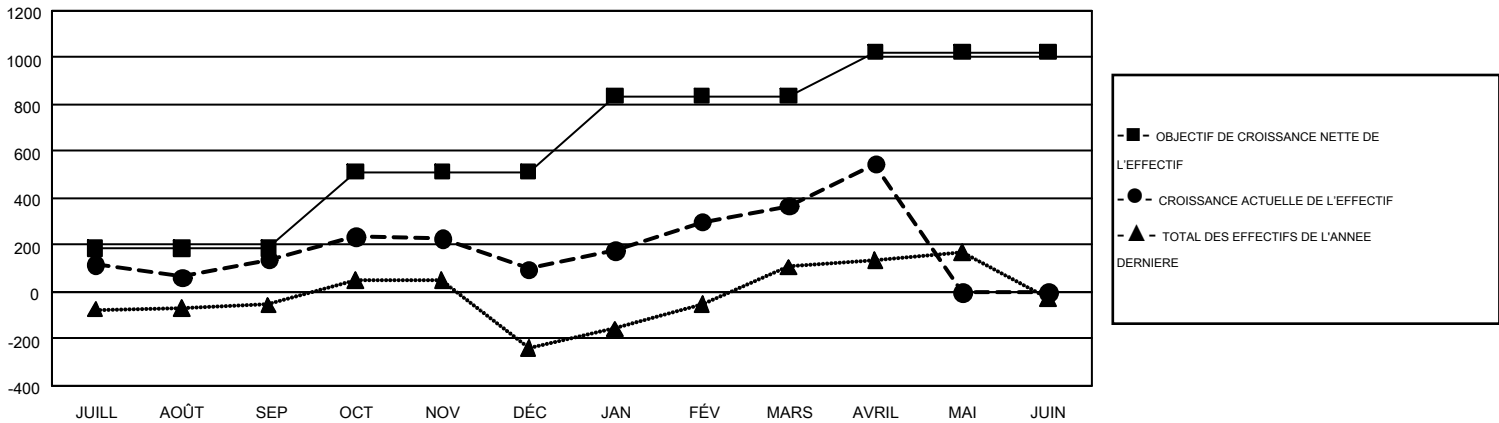
LE RAPPORT NE COMPREND PAS LES CLUBS DANS LES RÉGIONS NON RATTACHÉES À UN DISTRICT.

| Clubs | | | | Membres | | | |
|--------------------------|-----------------------------------|----------------|---------------|--------------------------|--|-----------------------------------|---|
| RESULTATS POUR 2017-2018 | | | | RESULTATS POUR 2017-2018 | | | |
| TRIMESTRE | BUT CONCERNANT LES NOUVEAUX CLUBS | NOUVEAUX CLUBS | CLUBS ANNULÉS | TRIMESTRE | OBJECTIF DE CROISSANCE NETTE DE L'EFFECTIF | CROISSANCE ACTUELLE DE L'EFFECTIF | TOTAL DES MEMBRES RADIES (y compris les transferts) |
| JUILL/AOÛT/SEP | 6 | 6 | 3 | JUILL/AOÛT/SEP | 184 | 410 | 256 |
| OCT/NOV/DÉC | 10 | 2 | 7 | OCT/NOV/DÉC | 328 | 398 | 414 |
| JAN/FÉV/MARS | 9 | 6 | 1 | JAN/FÉV/MARS | 325 | 437 | 147 |
| AVRIL/MAI/JUIN | 5 | 5 | 0 | AVRIL/MAI/JUIN | 188 | 237 | 45 |

BUTS ET NOUVEAUX CLUBS REELS - CUMULATIF



BUTS ET MEMBRES REELS - CUMULATIF



| | | |
|-----------------------|---|-----------------------------------|
| CLUBS RADIES: 11 | 244 CLUBS OF 399 ONT AJOUTE 1 OU PLUSIEURS NOUVEAUX MEMBRES | DISTRIBUTION PAR SEXE |
| | | HOMME 7,257 (71.66%) |
| | | FEMME 2,870 (28.34%) |
| MEMBRES RADIES | CLIQUEZ ICI POUR LES INFORMATIONS CUMULATIVES SUR LES EFFECTIFS | NOMBRE TOTAL DE MEMBRES 402 |
| DECEDE 36 | | D'UNITÉS FAMILIALES |
| CLUB ANNULE 163 | | MEMBRES DE FAMILLE QUI RÈGENT 207 |
| AUTRE 662 | | LA MOITIÉ DES COTISATIONS |
| TOTAL 861 | | |